



מדריך התקנת תוסף לאאוטלוק

# **TRAVEL BOOSTER OUTLOOK ADD-IN**

<b>Version #</b>	<b>1.0</b>
<b>Version Date</b>	<b>July, 2017</b>

1. גלוש לכתובת <http://www.travelbooster.com/resources>
2. בחר בתוסף הרלבנטי בהתאם לגרסה ה- Outlook המותקנת על מחשבך:  
גרסת Outlook 2010/2013 או גרסת Outlook 2007 או Windows XP.

**→ MS Outlook Add-in**

The MS Outlook Add-in allows Travel Booster users to integrate their MS Outlook e-mails with bookings in Travel Booster. Main functionalities include:

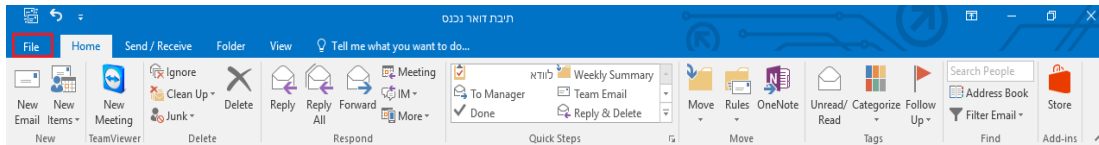
- \* Uploading e-mails (including attachments) to a specific booking
- \* Ability to view bookings directly from MS Outlook

To download the add-in for Outlook 2010 and 2013 latest version (Including terminal servers) click [here](#)  
Notes: **Windows XP is not supported, only Outlook version 32-bit is support (64-bit not supported)**

To download the add-in for Outlook older versions (Outlook 2007 and Windows XP) click [here](#)

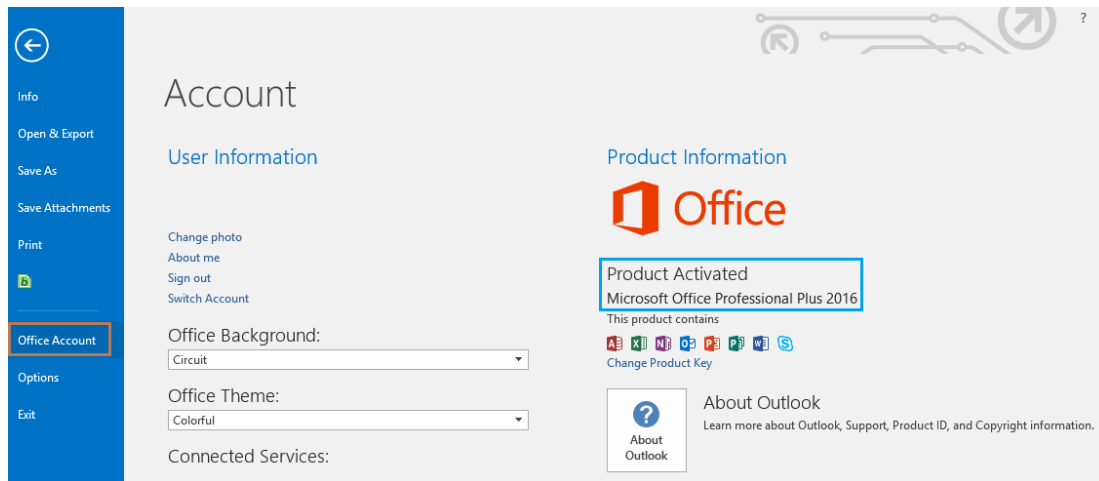
To download the G4W Outlook add-in install guide click [here](#)

- במידה ואינך בטוח/ה איזה גרסת Outlook מותקנת על מחשבך, תוכל לבדוק זאת בצורה הבאה:
1. בתפריט ה- outlook לחץ על File מצד שמאל למעלה:

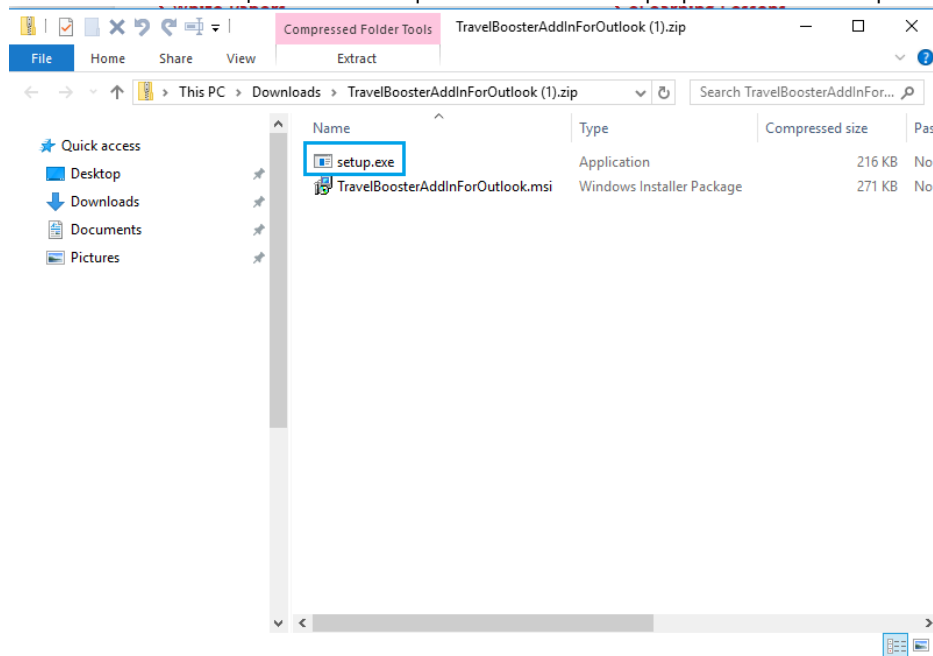


2. בתפריט משמאל לחץ על Office Account, מימין תופיע גרסת ה- Outlook

S

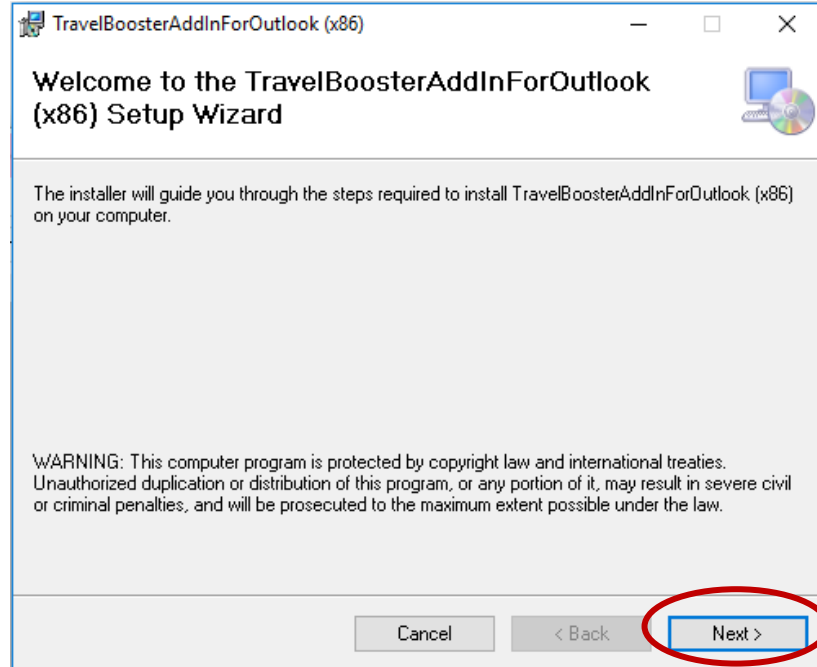


3. לאחר לחיצה על הגרסה המתאימה, הדפדפן יוריד קובץ למחשבך
4. פתח את הקובץ המכוון ( ZIP ) שהורד למחשבך
5. בחלון שנפתח עם הקובץ שהורדנו יש ללחוץ פעמיים על Setup

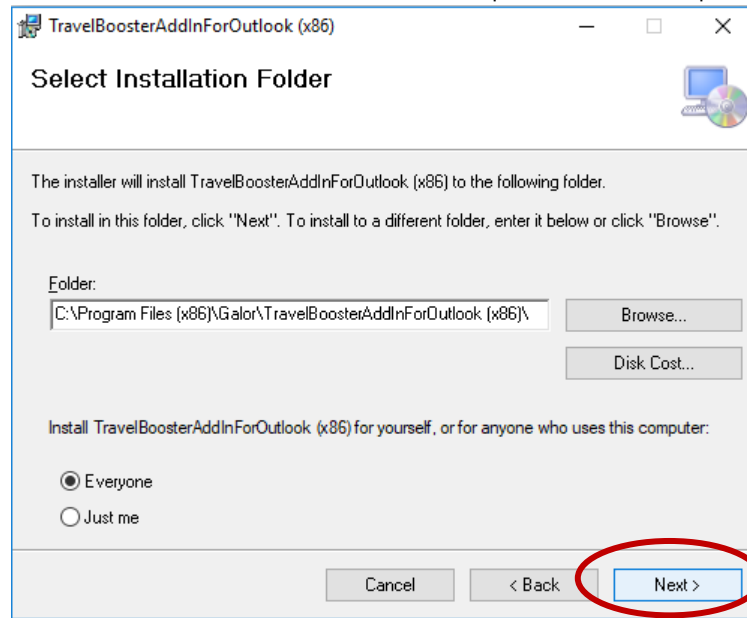


6. לאחר פתיחה המסך הבא יופיע, יש ללחוץ על Next:

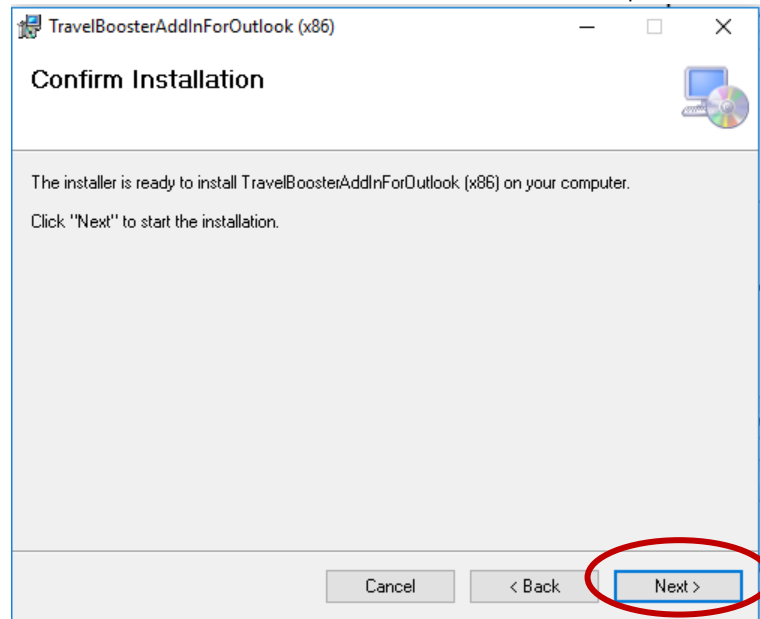
3



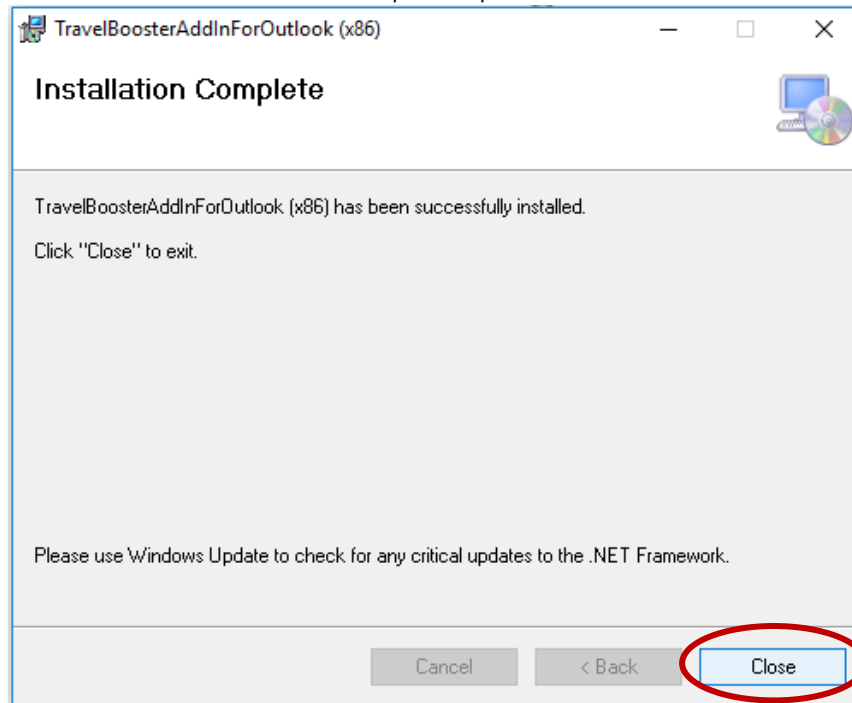
7. במסך הבא שוב ללחוץ על Next:



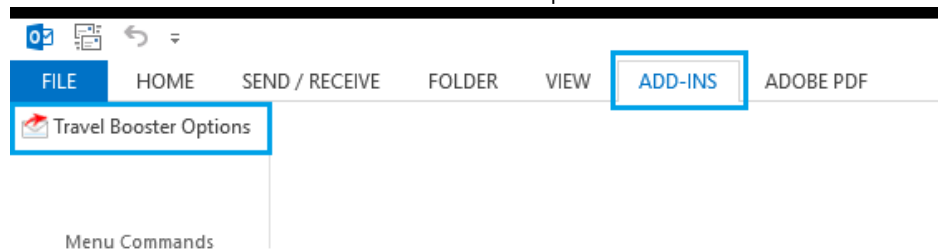
8. ושוב ללחוץ על Next:



9. ההתקנה תיקח מספר שניות ובסיומה יופיע המשך הבא שמציין שההתקנה הסתיימה בהצלחה, לחיצה על Close תסגור את חלון ההתקנה.



10. במידה וה- outlook פתוח יש לסגור אותו ולהפעיל אותו מחדש.  
11. בפתיחת ה- Outlook המחודשת לאחר ההתקנה התוסף יטען בפתיחת ה- Outlook, נלחץ על Add Ins בתפריט ובבחר ב- Travel Booster Options



12. יפתח החלון הבא, בו יש להזין את פרטי המשתמש והסיסמא כפי שהם מוזנים בדף הכניסה ל-TB, בשדה Site / Path יש להזין את כתובת האתר

13. לאחר מילוי כל הפרטים לעיל, יש ללחוץ על כפתור Verify מימין, במידה וכל הפרטים נכונים יופיע V ירוק לצד הכפתור:

14. כעת ניתן להצמיד מיילים לדוקטים.

בהצלחה!